

Die Verstärkungsplatte EKS 882.1

- dient der Verstärkung der Kartonwand
- verhindert das Einreißen der Verpackung
- ist ausschließlich in Verbindung mit dem Griff EKS 882.0 zu verwenden
- wird aus einem Standardmaterial gefertigt

The Reinforcing plate EKS 882.1

- is used for reinforcing the cardboard box wall
- prevents tearing of the package
- is to be used in combination with the handle EKS 882.0 exclusively
- is made from a standard material

Mit EKS® alles im Griff!

EKS® helps to HANDLE your Box!



Ernst Kraemer & Söhne GmbH & Co. KG

Feldburgweg 107 • D-47918 Tönisvorst • Germany

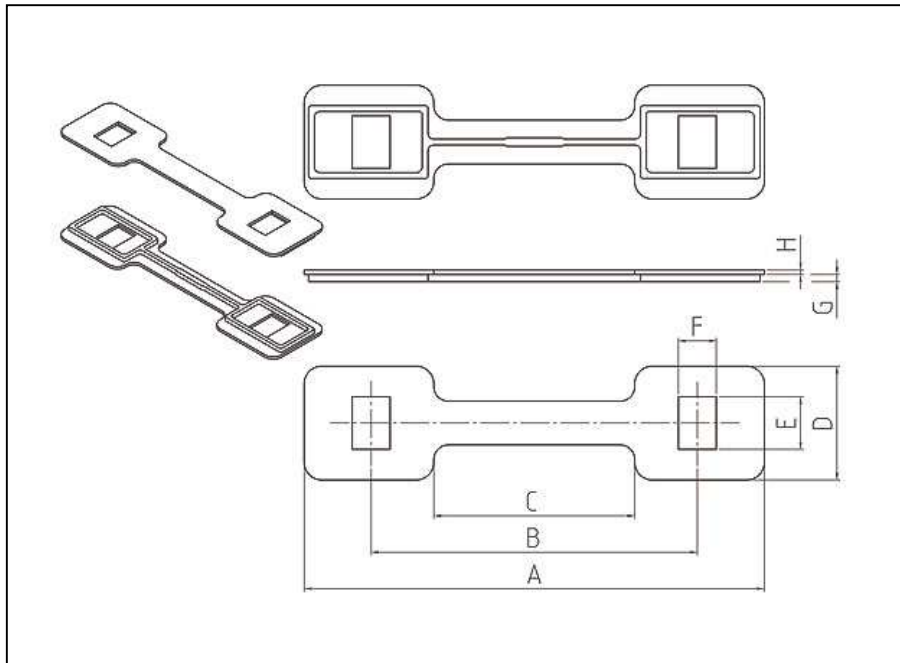
☎ (+49 / 0 21 51) 1 50 13 10 ☎ (+49 / 0 21 51) 1 50 13 11

✉ vertrieb@plastikgriffe.de ✉ sales@eks-handles.com

<http://www.plastikgriffe.de> <http://www.eks-handles.com>

© Ernst Kraemer & Söhne GmbH & Co. KG

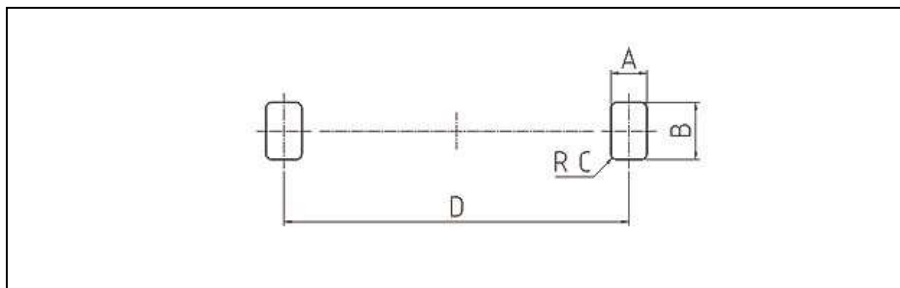




Produktdaten

product data

A = 158 mm
B = 112 mm
C = 68 mm
D = 39 mm
E = 18.5 mm
F = 13 mm
G = 2.4 mm
H = 1.4 mm



Montagedaten
(Stanzung)

assembling data
(punching)

A = 12 mm
B = 19 mm
C = 2 mm
D = 112 mm

Alle Angaben sind unverbindlich und ohne Gewähr. Produktänderungen und Anpassungen anderer Art bleiben vorbehalten.
All information is without guarantee. Product changes and adaptations of other kind are reserved.



Ernst Kraemer & Söhne GmbH & Co. KG

Feldburgweg 107 • D-47918 Tönisvorst • Germany

☎ (+49 / 0 21 51) 1 50 13 10 ☎ (+49 / 0 21 51) 1 50 13 11

@ vertrieb@plastikgriffe.de @ sales@eks-handles.com

<http://www.plastikgriffe.de> <http://www.eks-handles.com>

© Ernst Kraemer & Söhne GmbH & Co. KG

